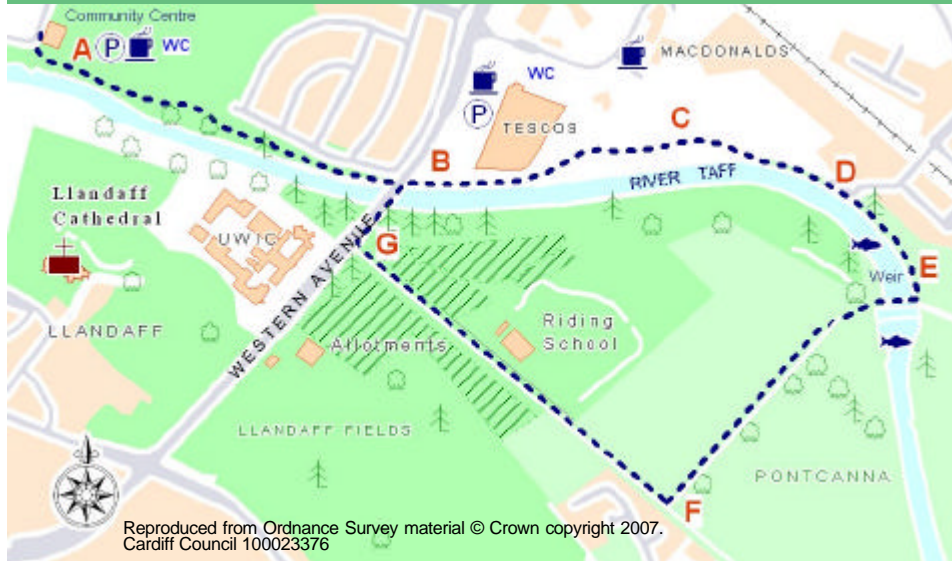


GABALFA

2.6 miles
milltir



Gabalfa DIRECTIONS

Start at (A), the Gabalfa Community Centre, Colwill Road. Turn left out of the drive way, onto pavement, turn left through a barrier. (NB: grass and mud under foot in inclement weather, take care if slippery). Take the path to the river.

At the River Taff turn left on to a tarmac path (the Taff Trail) continue on path, taking in views across the River Taff. At bridge (B), bear left, turn right under and through the subway. Continue along the path beside the river, past (C) which is an access point to Tescos.

At (D), continue past the Lodge on left and at (E) cross the river via the suspension bridge, noting the weir



below. Carry on through Pontcanna Fields, along the gravel path turning right at the end into an avenue of



Gabalfa DIRECTIONS

chestnut trees (F).

Walk past the riding stables on right and allotments on either side until you reach the main road (G). Turn right



along Western Avenue cross the River Taff, and take steps down to river at (B). Turn left through subway, continue along path for 200 yards. Turn right across grass and through gate. Turn right into Colwill Road and then right to the Gabalfa Community Centre (A).

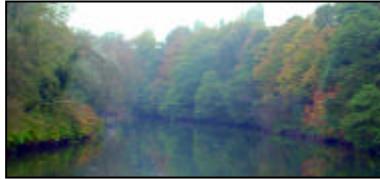
For a longer walk leave (E) of Gabalfa route and follow from (C) of Pontcanna Fields route.

Gabalfa DETAILS

MANYLION Gabalfa

A pleasant walk along the wooded areas of the River Taff, crossing over the river near the weir and continuing into Pontcanna Fields. This is an all-weather walk but there are one or two muddy patches in inclement weather.

There is much to see in the form of wildlife in and beside the river, such as cormorants, salmon leaping, daffodils in March and wonderful trees. NB: Walkers are reminded that this is part of the Taff Cycle trail and they should be wary of cyclists.



Tro plaserus ar hyd ardaloedd coediog Afon Taf, gan groesi'r bont wrth y gored ac ymlaen i Gaeau Pontcanna. Mae hwn yn dro y gellir ei wneud ym mhob tywydd ond mae ambell i lecyn yn mynd yn fwdlyd mewn tywydd garw.

Mae llawer i'w weld o ran bywyd gwyllt ger yr afon, fel y bilidowcar, eogiaid yn llamu, cennin pedr ym mis Mawrth a choed godidog. Sylwer: Atgoffir cerddwyr bod y llwybr hwn hefyd yn rhan o Lwybr Taith y Taf ac y dylid bod yn wylidwrus o feicwyr.

CYFARWYDDI ADAU Gabalfa

Cychwynnwch yn (A), sef Canolfan Gymunedol Gabalfa yn Colwill Road. Trowch i'r chwith allan o'r dreif, ar y palmant a throwch i'r chwith trwy rwystr. (Sylwer: glaswellt a mwd mewn tywydd garw, cymerwch ofal os yw hi'n llithrig). Ewch ar hyd y llwybr tuag at yr afon.

Trowch i'r chwith wrth Afon Taf ar hyd llwybr tarmac (Llwybr Taith y Taf). Ewch yn eich blaen ar hyd y llwybr, gan fwynhau'r golygfeydd ar draws Afon Taf. Wrth y bont (B), gwyrwch tua'r chwith, a throwch i'r dde ar hyd y llwybr dan y ffordd. Ewch ymlaen ar hyd y llwybr wrth yr afon, heibio (C) sy'n fynedfa i Tesco.

Yn (D), ewch yn eich blaen heibio'r



Lodge ar y chwith ac yn (E) croeswch yr afon ar draws y bont grog, gan sylwi ar y gored islaw.



CYFARWYDDI ADAU Gabalfa

Ewch ymlaen trwy Gaeau Pontcanna, ar hyd y llwybr graeanog gan droi i'r dde ar y diwedd tuag at rodfa o goed castan (F).



Cerddwch heibio'r stablau marchogaeth ar y dde a'r rhandiroedd garddio ar bob ochr hyd nes y cyrhaeddwch chi'r ffordd fawr (G).

Trowch i'r dde ar hyd Rhodfa'r Gorllewin gan groesi Afon Taf, ac i lawr y grisiau at yr afon (B). Trowch i'r chwith trwy'r llwybr dan y ffordd, ac ymlaen ar hyd y llwybr am 200 llath. Trowch i'r dde ar draws y glaswellt a thrwy'r gât. Trowch i'r chwith am Colwill Road ac yna i'r dde am Ganolfan Gymunedol Gabalfa (A).

Am daith hirach gadewch llwybr Gabalfa yn (E) gan ddilyn llwybr Caeau Pontcanna o (C) ymlaen.